

KONZEPT:

DEM BESTEHENDEN GEMEINDEZENTRUM LIEGT AN SICH EIN DEUTLICHES UND FORMAL KONSEQUENT DURCHGEARBEITETES KONZEPT ZUGRUNDE: DIE RÄUME ENTWICKELN SICH SCHNECKENFÖRMIG UM EINE MITTE, DEN INNENHOF. ALLERDINGS STEHT DER BAUKÖRPER RECHT BEZIEHUNGSLOS AUF DEM GRUNDSTÜCK.

DIE KONZEPTION DES BESTEHENDEN GEBÄUDES LÄßT ES GERADEZU ZWINGEND ERSCHEINEN, DEN RAUM IN DER MITTE, DEN INNENHOF, ZUM KIRCHENRAUM, DEM ZENTRUM DER GEMEINDE ZU MACHEN.

DER JETZIGE ZELTLAGERRAUM IST EIGENTLICH DER PUNKT, VON DEM AUS SICH DIE ANLAGE FORMAL ENTWICKELT. ER IST MIT DIESER FUNKTION VOLLKOMMEN UNTERBEWERTET. DAS KONZEPT SIEHT VOR, DIESEN PUNKT ZUM HOCHPUNKT - GLOCKENTURM - ZU ENTWICKELN, VON DEM AUS EIN ZELTDACH DEN INNENHOF ÜBERDECKT.

DAS GEMEINDEZENTRUM WIRD MIT GARTENMAUERN UMGEBEN, DIE WEITGEHEND DIE VORHANDENEN FIGURATIONEN UND GRUNDSTÜCKSGRENZEN AUFNEHMEN. DADURCH IST DAS GEMEINDEZENTRUM WESENTLICH BESSER ALS VORHER IN DAS GRUNDSTÜCK EINGEBUNDEN.

DER KINDERGARTEN IST EINBEZOGEN, ES ENTWICKELT SICH EIN KREUZWEG HIN ZU EINEM VORHOF, DER VON DEN PARKPLÄTZEN ABGESCHIRMT IST.

DIE DOPPELGARAGE WIRD ZU EINEM GRILLBEREICH UMGESTALTET.

DER EINGANGSBEREICH ZUM GRUNDSTÜCK WIRD ZUSÄTZLICH ZU DER DEFINITION DURCH DIE GARTENMAUERN DURCH EIN TOR UND EINE WASSERFLÄCHE MIT EINEM DARÜBER HINWEGFÜHRENDEN STEG DEFINIERT. ES SYMBOLISIERT DAS EINTRETEN IN EINEN 'ANDEREN' RAUM SOWOHL DEN LITURGISCHEN RAUM, ALS AUCH DEN RAUM, IN DEM SICH DIE GEMEINDE ETWAS AUßERHALB DES ALLTAGS BEGEGNET.

KONZEPT DER BAUPHYSIKALISCHEN SANIERUNG:

DEN SICHTBETONWÄNDEN WIRD EINE ÄUßERE ZIEGELSCHALE MIT WÄRMEDÄMMUNG VORGEBLÄNDET. DIE BELICHTUNGSSITUATION SOLLTE UNBEDINGT DURCH DEN EINBRUCH VON FENSTERN VERBESSERT WERDEN.

MATERIALWAHL

SICHTBETON KANN IN SEINER AUSSTRAHLUNG SO URSPRÜNGLICH SEIN WIE STEIN, ER KANN WIE NATURSTEIN BEARBEITET WERDEN (Z.B. GESTOCKT ODER SANDGESTRAHLT), ER KANN AUCH IN DER GLEICHEN WÜRDE ALTERN. ANDERERSEITS WIRKT DER 'BETON BRUT', GERADE WENN ER NICHT GUT BEARBEITET IST, WIRKLICH 'BRUTAL'.

ES WIRD DER VORSCHLAG GEMACHT, TEILWEISE DIE OBERFLÄCHE DES SICHTBETON NACHZUBEARBEITEN UND DORT, WO ES BAUPHYSIKALISCH RELEVANT IST, MIT EINER ZIEGELSCHALE ZU UMGEBEN. DER ZIEGEL WIRKT EBENSO URSPRÜNGLICH WIE STEIN ODER BETON, IST IN SEINER TEXTUR JEDOCH WESENTLICH FREUNDLICHER.

AUCH DIE GARTENMAUERN SOLLTEN IN DIESER MISCHUNG AUS BETON UND ZIEGELN ERSTELLT WERDEN.

ZUSAMMEN MIT DEM ERDDACH UND DER HOLZKONSTRUKTION DES ZELTDACHES STRAHLT DIESES MATERIALKONZEPT EINE NATURHAFT GEBORGENHEIT AUS.

WIRTSCHAFTLICHKEIT:

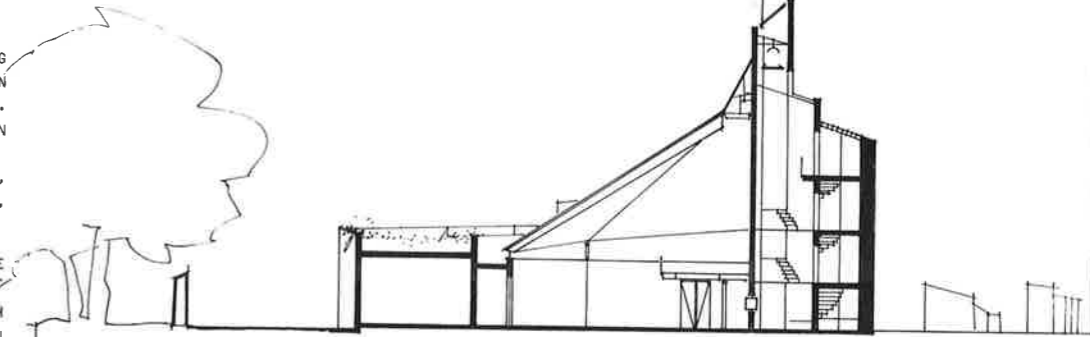
DAS KONZEPT ARBEITET SO WEITGEHEND MIT DER VORHANDENEN SUBSTANZ, DAß VON EINER HOHEN WIRTSCHAFTLICHKEIT AUSGEGANGEN WERDEN KANN. DA DIE ZIEGELSCHALE KEINE KONSTRUKTIVE BEDEUTUNG HAT, KÖNNTE SIE IN EINEM "MALERISCHEN" VERBAND MIT FACHLICHER ANLEITUNG SOGAR IN EIGENLEISTUNG ERBRACHT WERDEN.

DURCH DIE VERBESSERTE WÄRMEDÄMMUNG, DAS KONZENTRIERTE RAUMKONZEPT UND DEN VERRINGERTEN AUßENWANDANTEIL IST MIT WESENTLICH VERRINGERTEN BETRIEBSKOSTEN ZU RECHNEN.

KÜNSTLERISCHE GESTALTUNG

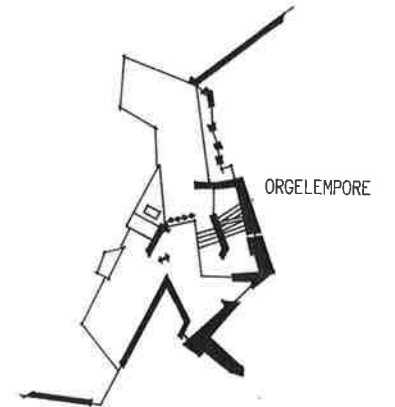
DIE SPITZE DES ZELTDACHES IST ALS KÜNSTLERISCH GESTALTETES GLASDACH AUSGEBILDET, DURCH DAS GEFILTRTES TAGESLICHT AUF DEN ALTAR FÄLLT.

DIE GARTENMAUER IST PLASTISCH AUSGEARBEITET UND DIE EINZELNEN KREUZWEGSTATIONEN SOLLTEN ALS RELIEF ODER FREIE BILDHAUERISCHE ARBEIT IN DIE WAND EINGEFÜGT WERDEN.

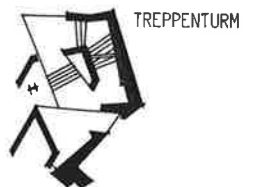


TABERNAKEL KAPELLE

SCHNITT B - B M = 1:200



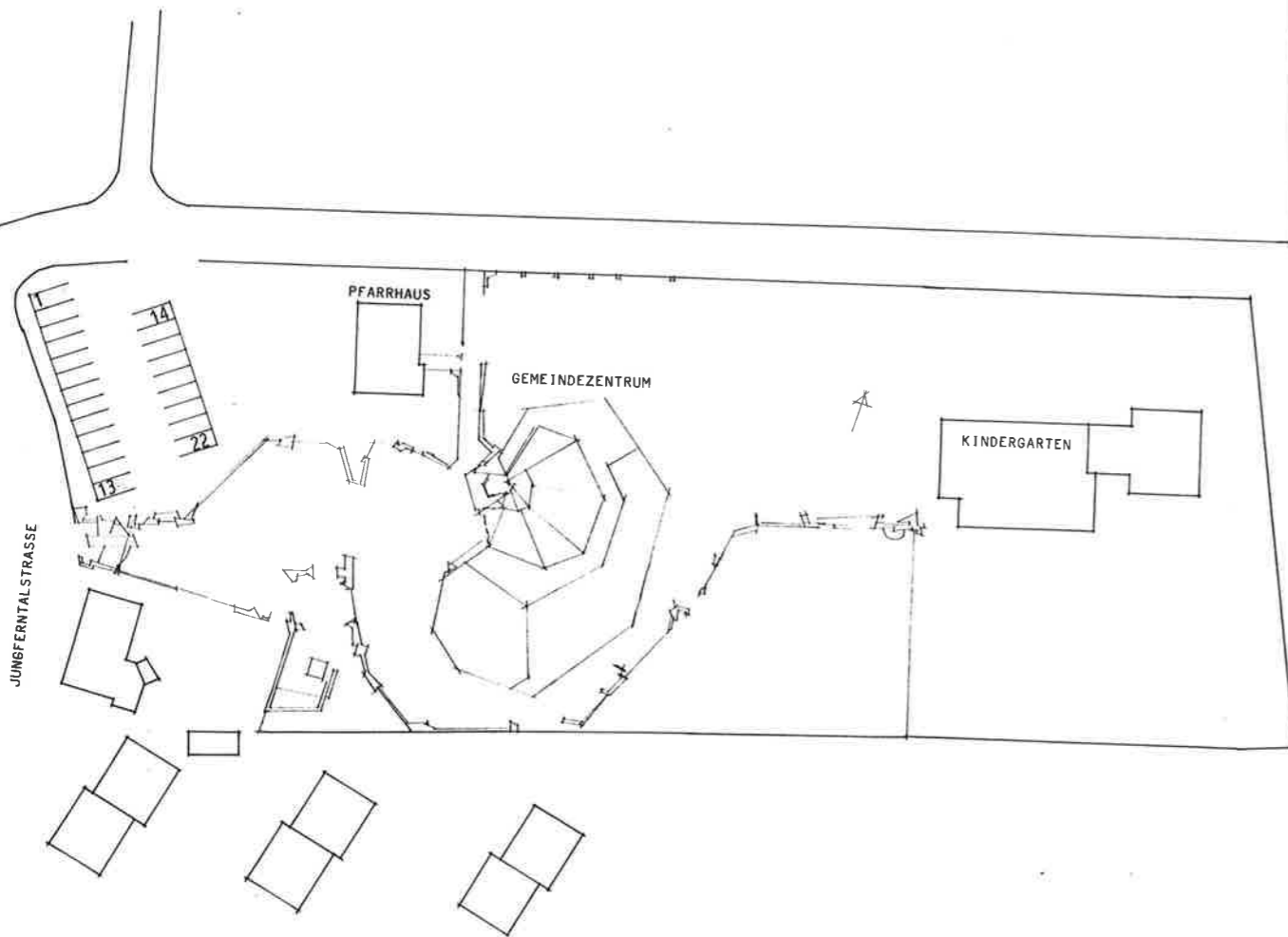
ORGELEMPÖRE



TREPPENTURM



GELÄUT

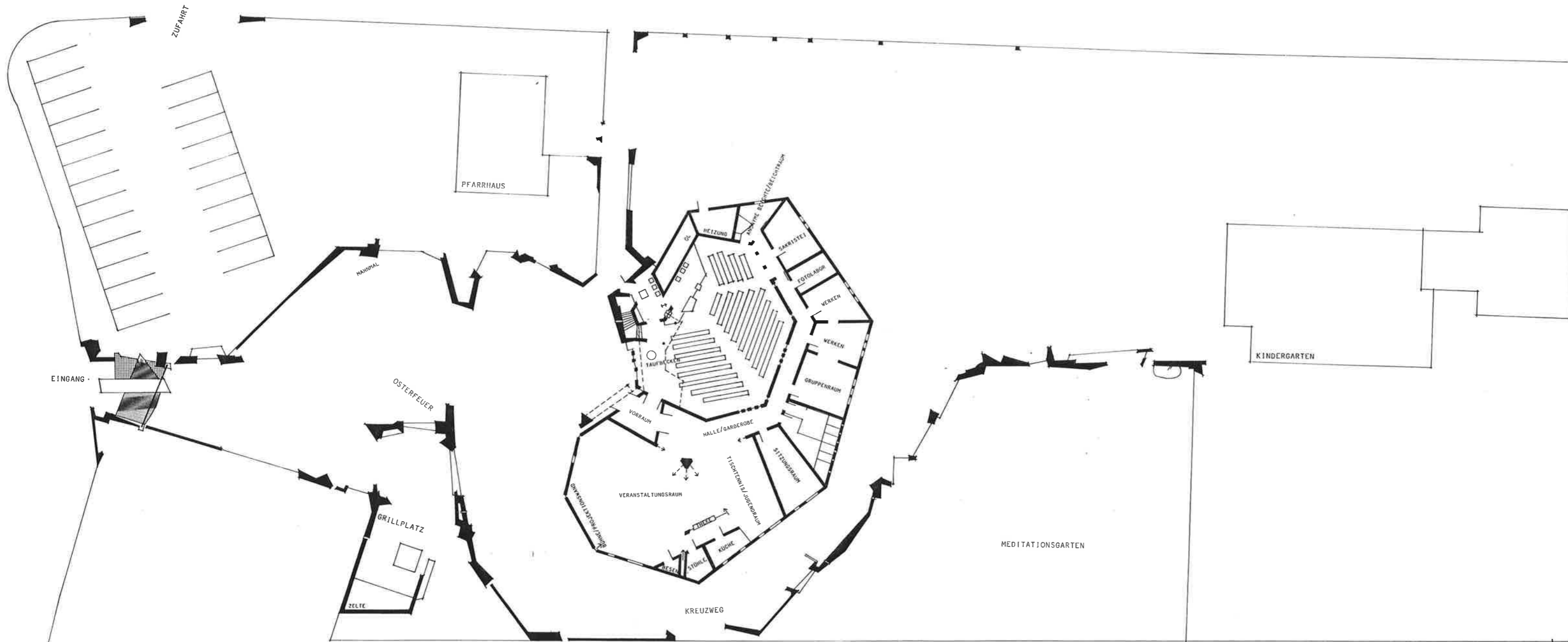


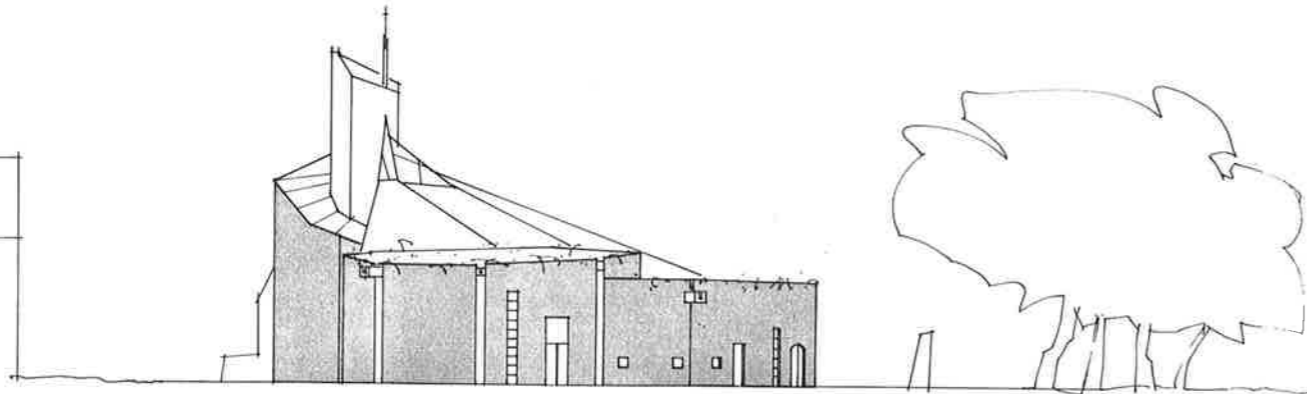
LAGEPLAN M = 1:500

GRUNDRISS M = 1:200

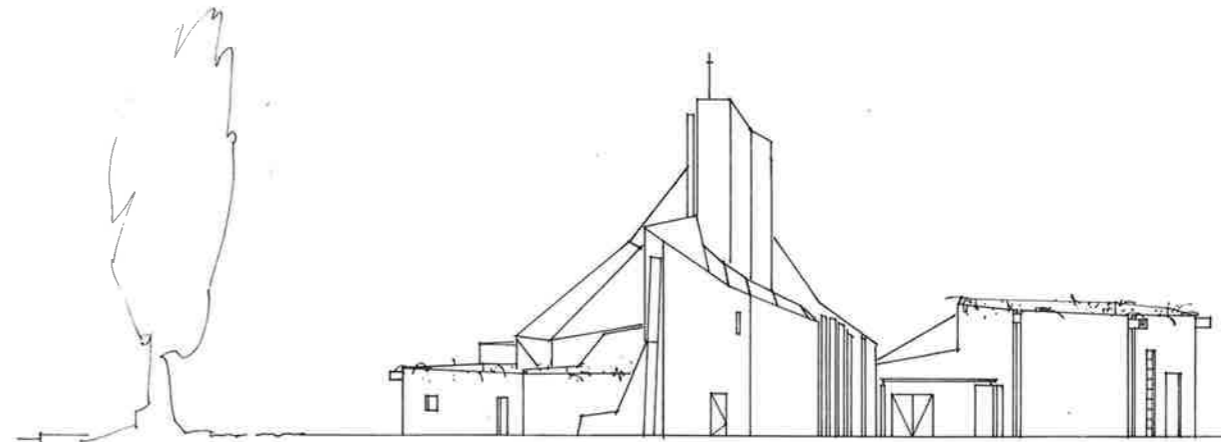
ORGANISATION DES BAUKÖRPERS

GEMEINDEBEREICH UND KIRCHENBEREICH
WERDEN ÜBER EINEN GEMEINSAMEN VORRAUM,
DER JETZIGEN SAKRISTEI, ERSCHLOSSEN.
DEN SÜDLICHEN UND ÖSTLICHEN TEIL DES
BAUKÖRPERS NIMMT DER GEMEINDEBEREICH
EIN, DER IM ÖSTLICHEN TEIL EINEN ZWEITEN
ZUGANG ZUM KIRCHENBEREICH HAT.
IM JETZIGEN ZELTLAGERRAUM BEFINDET SICH
EINE ANDACHTSKAPELLE NEBEN DEM TABERNA-
KEL, UNTER DEM TURM.
ÜBER DIE TURMTREPPE IST DIE ORGELEMPÖRE
UND EIN BEREICH FÜR DEN KIRCHENCHOR MIT
SICHTKONTAKT ZUM PRIESTER ERSCHLOSSEN.
FÜR DIESEN BEREICH WIRD DIE BESTEHENDE
EINGANGSÜBERDACHUNG GENUTZT.
DER ÜBRIGE TEIL DER ÜBERDACHUNG WIRD
ABGEBROCHEN.

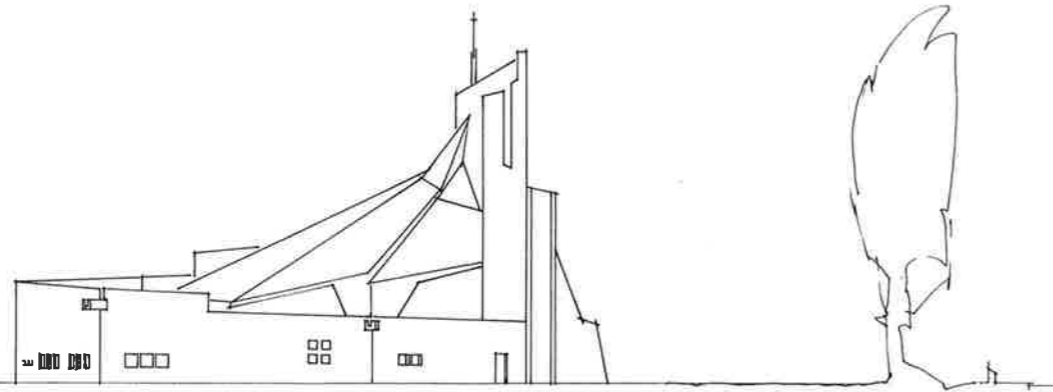




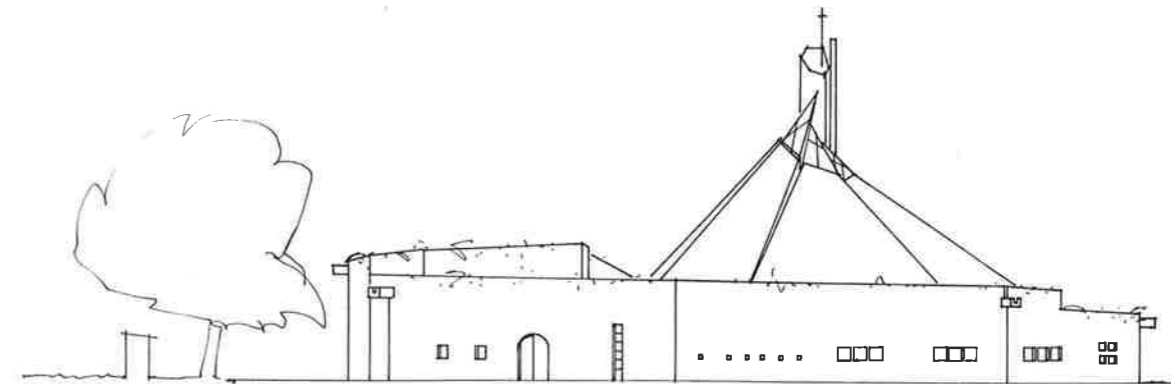
ANSICHT VON SUDEN M = 1:200



ANSICHT VON WESTEN M = 1:200



ANSICHT VON NORDEN M = 1:200



ANSICHT VON OSTEN M = 1:200